



Ko e ha ‘a e faito’o ‘oku ngaue’aki e ngutu te ne lava ‘o tau’i e mahaki?

Fo’i’akau ke ne tokoni’i ha taha ke sai mei he COVID-19.

Kapau ‘oku ke tu’u lavea ngofua ki he COVID-19 pe kuo ma’u e ola ho’o sivi ‘oku ke puke ai ‘i loto ‘i he ‘aho ‘e 5 kuohili, ‘e sai ke ke ngaue’aki e folo fo’i’aku. Ko e ha e ogo huhu malu’i kuo faka’atā: [Paxlovid™](#) (Pfizer) mo e [legeviro](#) (Merck). ‘E malava ke ke kau ki he taha ‘o e ngaahi founa faito’o COVID ka ‘e tipeni mei ho ta’u motu’a, hisitolia ho’o mo’ui leli pea mo e fuoloa e ‘asi e ngaahi faka’ilonga ‘iate koe.

‘Oku malava ke tokoni atu e faito’o fo’i’akau ko eni ki ho sino ke ne tau’i e COVID-19 mo ta’ofi e vailasi SARS-CoV-2 (vailasi ‘oku ne fakatupu e COVID-19) mei he’ene tupulaki ho sino, holoki e lahi ‘o e vailasi ‘i ho sino, pe ko ‘ene tokoni ki he kau sotia tau malu’i fakaenatula ho sino. ‘I ho’o ma’u e faito’o ni, e holo ai e ‘asi e faka’ilonga ‘o e mahaki pea si’isi’i ai mo e faingamalie ke ke puke lahi ‘o e tokoto falemahaki ai.

• TEU NGAUE’AKI FEFE ‘A E FO’I ‘AKAU KO ‘ENÍ?

‘I ho’o ngaue’aki e faito’o ni, ‘oku ‘uhinga ia te ke folo fo’i’akau. Te ke toki ngaue’aki pe ‘a e faito’o ni ‘o fakatau mo e fale’i ‘a ho’o toketaa. Folo taimi totonu ho’o fo’i’akau pea ‘oua na’a ke folo lahi kapau ‘e ngalo. Te ke ngaue’aki pe ‘a e faito’o ‘o fakakatau mo hono fakahinohino tukukehe kapau kuo ‘osi pe ta’ofi ‘e ho’o toketaa. Te ke lava pe ‘o kai pea toki folo ho’o fo’i ‘akau pe te ke ta’ekai, pea ‘oku mahu’inga ke ke folo kakato ta’e momosi pe pakipaki ia.

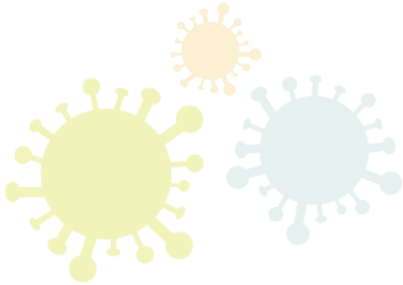
• ‘E LAVA NAI KE U MA’U ‘A E HUHU MALU’I KAPAU ‘OKU ‘I AI HA’AKU MAHAKI TAUHI?

‘Uluaki talanoa ma’u pe ki ha toketa fekau’aki mo e hisitolia ho’o mo’ui lelei kimu’a pea ke toki ngaue’aki ha faito’o. ‘Oku kau heni ho’o mu’aki tala ha’o mahaki tauhi pe fo’i ‘akau ‘oku ke lolotonga ngaue’aki pe ko ha fo’i ‘akau fakatau, fo’i ‘akau vaitamini pe ko ha fa’ahinga fo’i ‘akau faka’ai’ai pe ‘oku ke ngaue’aki.

Ko kinautolu ‘oku ‘i ai ha palopalema ho’omou kofuua pe ‘ate, ‘oku fiema’u kemou talanoa ki ho’omou toketaa fekau’aki mo e palopaloma ni kimu’a pea mou ngaue’aki e fo’i ‘akau ni. ‘E toki fai tu’utu’uni ho’o toketaa pe ‘oku tonu ke ke ngaue’aki ‘a e fo’i’akau ni pea mo e ha e lahi ‘oku totonu ke ke folo. ‘Oku ‘i ai pe ngaahi fakangatangata ki ha taha ke ne ngaue’aki e fo’i’akau ni.

- **FEFE KAPAU 'E 'IKAI TEU FE'UNGA KE MA'U HA FAITO'O FO'I'AKAU?**

'E malava pe ke pehe 'e ho'o toketaa 'oku 'ikai ke ke kau he taau ki hono ma'u e fo'i'akau faito'o koeni pe 'oku 'ikai fe'unga ia kia koe. 'Oku lahi pe ngaahi 'uhinga ke hoko ai eni. 'E malava pe ko e 'ikai ke ke a'usia e ngaahi fiema'u, pe 'oku 'ikai ha tu'unga fakatu'utamaki ho'o mo'ui lelei ke ne fakata'efe'unga'i koe ki he ngaahi faito'o ni. Talanoa mo ho'o toketaa ki ha faito'o fe'unga mo koe.



DOH 825-029 May 2022 Tongan

Ki hono fiema'u 'a e fakamatala ni 'i ha founga kehe, telefoni ki he 1-800-525-0127. Kiate kinautolu 'oku malu pe faingata'a'ia 'a e fanongó, kātaki 'o telefoni ki he 711 (Washington Relay) pe 'i-meili ki <mailto:ecivil.rights@doh.wa.gov>.